

Direction des services industriels

Service de l'électricité

Section des Compteurs

réf. RI

## Mode d'emploi pour la lecture du compteur

### SIEMENS / Landis et Gyr / Dialog



#### Les index relevés :

- FF = Messages d'erreur
- 0.0 = Premier numéro d'identification
- 0.1.0 = Nombre de remise à zéro (F)
- 1.2.1 = Puissance max. cumulée (E)
- 1.6.1 = Puissance max. actuel
- 1.8.1 = Index énergie active kWh en cours, heures creuses (C)
- 1.8.2 = Index énergie active kWh en cours, heures pleines (D)
- 5.8.1 = Index énergie réactive kWh en cours, heures creuses (V)
- 5.8.2 = Index énergie réactive kWh en cours, heures pleines (W)
- 0.9.1 = Heure, minute, seconde
- 0.9.2 = Date du compteur, moment du relevé

# Manipulation pour relever les index du compteur

## 1. Lecture de base :

### Première manipulation :

**Diode d'impulsion de consommation.**  
Diode allumée en continue = Pas de consommation  
Clignotante = consommation

**Etat de l'index sans manipulation**

**Tarif :**  
T1 = heures creuse  
T2 = heures pleine

**Interface optique**

**L1/L2/L3  
3 Phases !!  
Si pas indiqués  
avertir le bureau  
des compteurs**

**Puissance**

SIEMENS Landis & Gyr Dialog  
Auslesung Relevé  
dlms SODECO  
ZMD410CT44 4207 No. 76 607 839  
3x230/400 V 100/5 A 50 Hz  
tm = 15 min 2002  
L3 kW  
140 11 000.0  
T1 T2 P1 P2 RS UHR SET Test  
0.8... Anzeigekontrolle/ 0.1.0 Kumulierungen/Cumuls  
Contrôle de l'affichage 0.9.1 Uhrzeit / Heure  
0.0 No. 0.9.2 Datum / Date 2:1.8.0 S01 76 607 839

**Touches de dialogue avant arrière**

dlms SODECO  
76 607 839 50 Hz 2002  
475  
kW  
000.0  
UHR SET Test

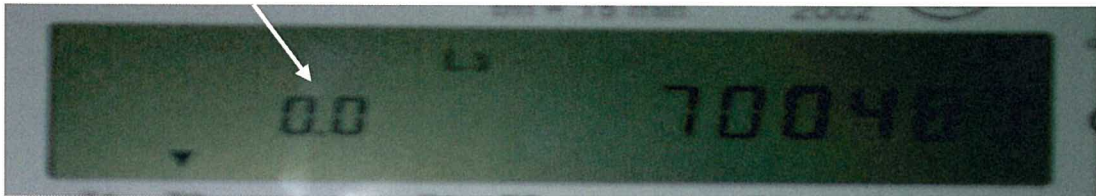
Pour appeler la première information sur le display :  
Enfoncer **3 X de suite** le poussoir avant et **maintenir le poussoir à la 3<sup>e</sup> fois.**  
**1<sup>er</sup> lecture : F.F = Information message d'erreur**





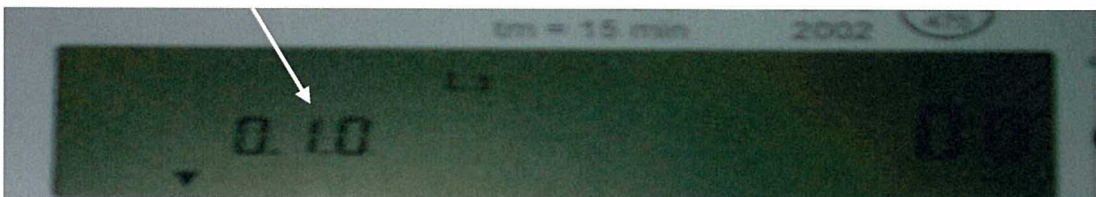
Pour poursuivre l'interrogation, **rester appuyé** sur le poussoir de fonction arrière, ceci pour toutes les opérations .

**2<sup>e</sup> lecture : 0.0 = Premier numéro d'identification**



Même opération, rester appuyé sur le poussoir de fonction arrière.

**3<sup>e</sup> lecture : 0.10 ( F ) = Nombre de remise à zéro**



Rester appuyé sur le poussoir de fonction arrière.

**4<sup>e</sup> lecture : 1.2.1 ( E ) = Puissance max. cumulée**



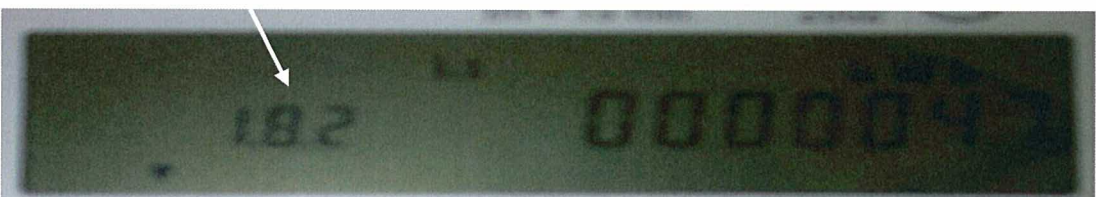
Rester appuyé sur le poussoir de fonction arrière.

**5<sup>e</sup> lecture : 1.8.1 ( C ) = Index énergie KWh active en heures creuses**



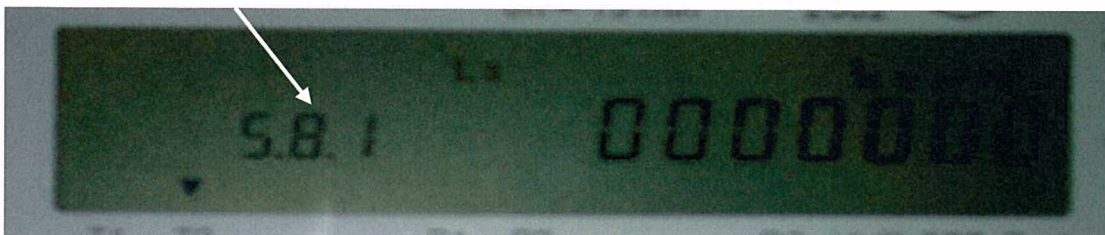
Même opération, rester appuyé sur le poussoir de fonction arrière.

**6<sup>e</sup> lecture : 1.8.2 ( D ) = Index énergie KWh active en heures pleines**



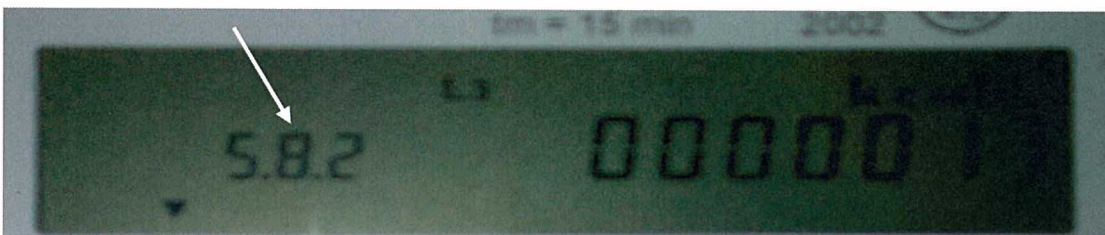
Rester appuyer sur le poussoir de fonction arrière.

**7<sup>e</sup> lecture : 5.8.1 ( V ) = Index énergie réactive kVArh en heures creuses**



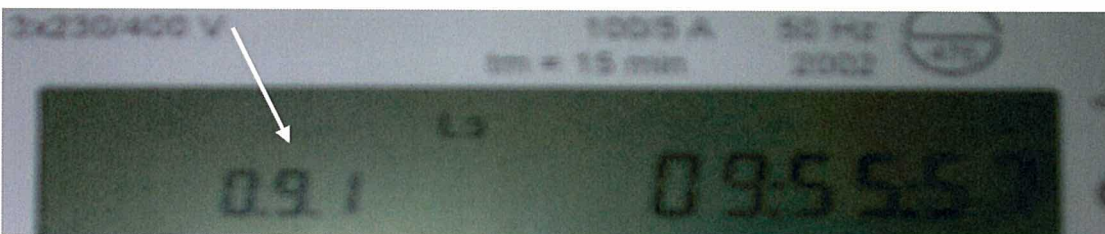
Rester appuyer sur le poussoir de fonction arrière.

**8<sup>e</sup> lecture : 5.8.2 ( W ) = Index énergie réactive kVArh en heures pleines**



Rester appuyer sur le poussoir de fonction arrière.

**9<sup>e</sup> lecture : 0.9.1 = Heure, minute et seconde**



Rester appuyer sur le poussoir de fonction arrière.

**10<sup>e</sup> lecture : 0.9.2 = Date du compteur lors du relevé.**

